

Erst- und Verweisberatung in der Antidiskriminierungsarbeit

Gründung des Netzwerks Antidiskriminierung
im Rahmen der Antidiskriminierungsarbeit “Modell Göttingen“
1.12.2023

Eva Maria Andrades/ advd

Antidiskriminierungsverband Deutschland



Standards für eine qualifizierte Antidiskriminierungsberatung

Eckpunktepapier des Antidiskriminierungsverbandes Deutschland (advd)

ANTIDISKRIMINIERUNGSBERATUNG IN DER PRAXIS

Die Standards für eine qualifizierte Antidiskriminierungsberatung ausbuchstabiert

Antidiskriminierungsberatung umsetzen

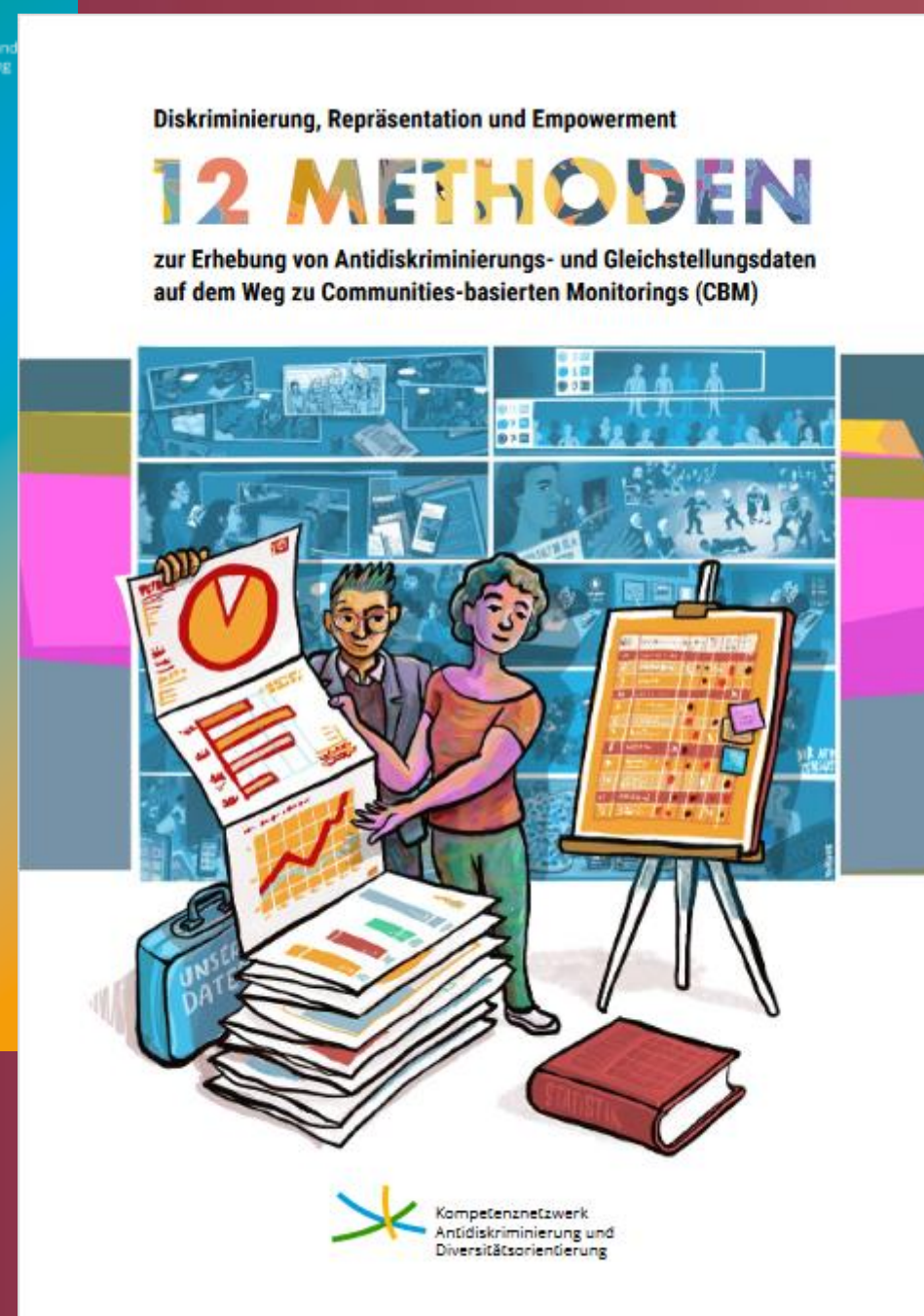
10 Fragen und Antworten zum *Wie und Warum*

Gut beraten!

Auf dem Weg zu einer flächendeckenden Antidiskriminierungsberatung in Deutschland.

Aktueller Stand und konzeptionelle Eckpunkte






Antidiskriminierungsberatung ausbuchstabiert
Die Standards für eine qualifizierte
ANTIDISKRIMINIERUNGSBERATUNG



Antirassismus

Community-basierte Beratung gegen Rassismus

Die Antirassismusbeauftragte fördert ein neues Modellvorhaben: Wer von Rassismus betroffen ist, kann sich an 32 Anlauf- und Beratungsstellen bundesweit wenden.

- 
- 
- 
- 
- 

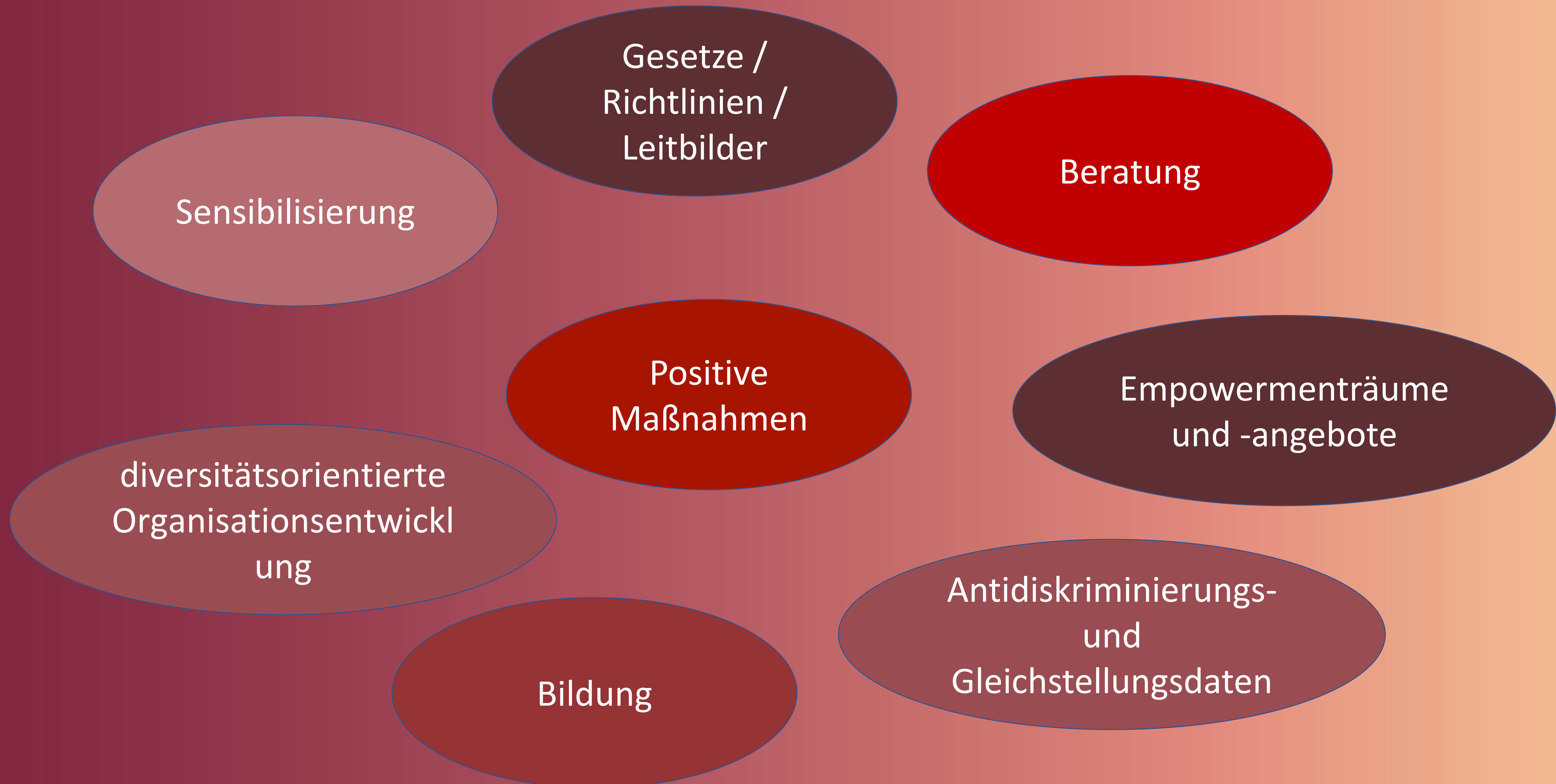
Fachstelle Antidiskriminierungsberatung

Als Fachstelle Antidiskriminierungsberatung ist der advd ein bundeszentraler Knotenpunkt für Angebote zu Grundlagenqualifizierung, für Beratung zum Strukturaufbau, zu fachlichem Austausch und zur Vernetzung mit dem Ziel, den flächendeckenden Aufbau von Antidiskriminierungsberatungsstrukturen zu unterstützen.



respekt*land
Antidiskriminierungsberatung
für ganz Deutschland

Antidiskriminierungskultur



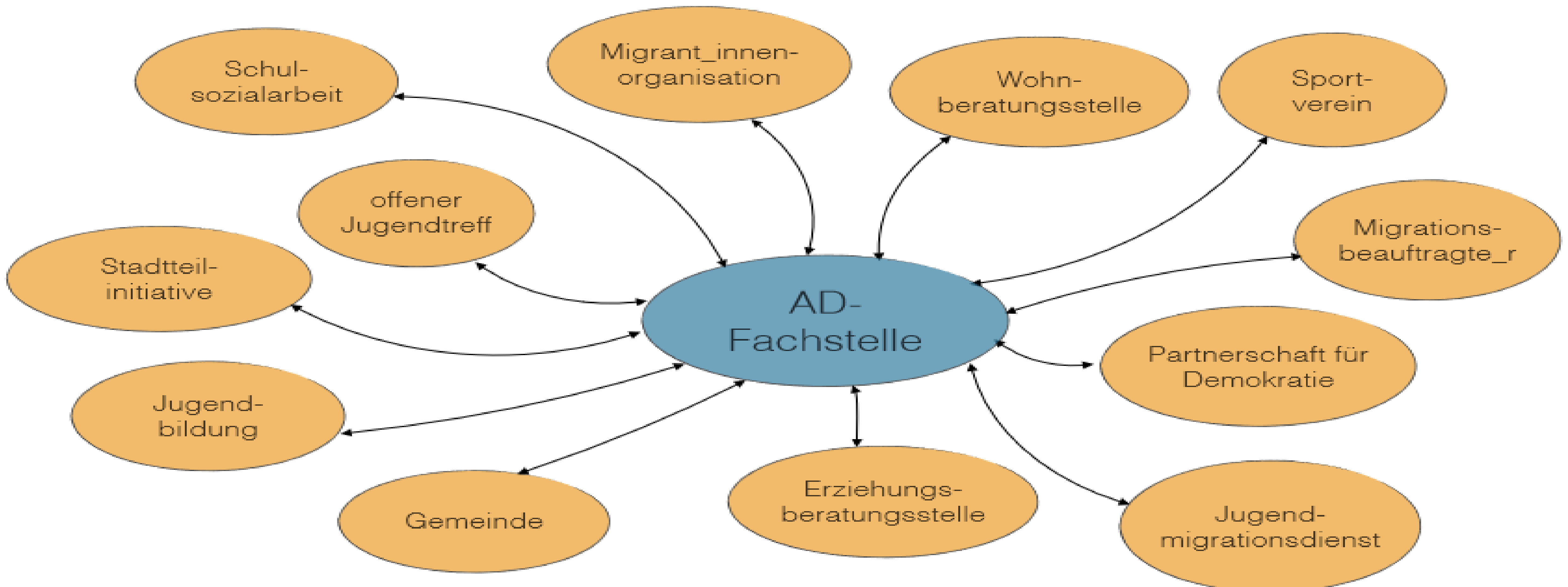
Antidiskriminierungsberatung

- **Qualifiziertes Unterstützungsangebot für Betroffene:
Empowerment und Durchsetzung von Rechten**
- **Impulsgeber für Veränderungen: Abbau von Diskriminierung
in Institutionen und Strukturen**
- **Fachstelle für Diskriminierung: Sensibilisierung der Regelstrukturen
und zentraler Knoten in Verweisnetzwerken**

AD-BERATUNG IST MEHRDIMENSIONAL, KOMPLEX, INTERDISZIPLINÄR UND BRAUCHT STARKE NETZWERKE



Schaffung einer wohnortnahen und niedrigschwelligen Unterstützungsstruktur: Anlaufstellen + Fachstelle



Ziele eines AD – Netzwerks

- (Anti)Diskriminierung sichtbar machen
- Informieren über Rechtsschutz vor Diskriminierung
- Niedrigschwelligen Zugang für alle Betroffene in die AD-Beratung
- Zielgerichtete Verweisberatung

AD-Fachstelle
Qualifizierte Antidiskriminierungsberatung

Verbreitung
Alltagsnähe für Ratsuchende

Handlungsoptionen
Fachkompetenz
Ressourcen

Anlaufstellen
Erst- und Verweisberatung

Diskriminierung erkennen und benennen

Diskriminierung in der Organisation zum
(Quer)schnittsthema machen



für Diskriminierung
ansprechbar sein

Menschen direkt
ansprechen

Erstberatung

emotionale Unterstützung | Raum zum Erzählen

erste Klärung: Was ist das Anliegen?

erste Einordnung der Situation

Informationssammlung

erster Überblick über Handlungsmöglichkeiten

Gedächtnisprotokoll

Verweisberatung

Informationen zu spezialisierten Beratungsangeboten

Raum für Fragen und Zweifel | Sharing | Mut und Zuversicht

Angebot der Kontaktaufnahme, Vermittlung und/oder Begleitung

Gedächtnisprotokoll

ERFOLGSFAKTOREN

**NETZWERKIDENTITÄT STÄRKEN: GEMEINSAMES
VERSTÄNDNIS ÜBER VISION UND ZUSAMMENARBEIT**

VIEL KOMMUNIKATION UND VERTRAUEN

HAUPTAMTLICHE KOORDINATION

**HERZLICHEN DANK FÜR IHRE
AUFMERKSAMKEIT**

UND VIEL ERFOLG!